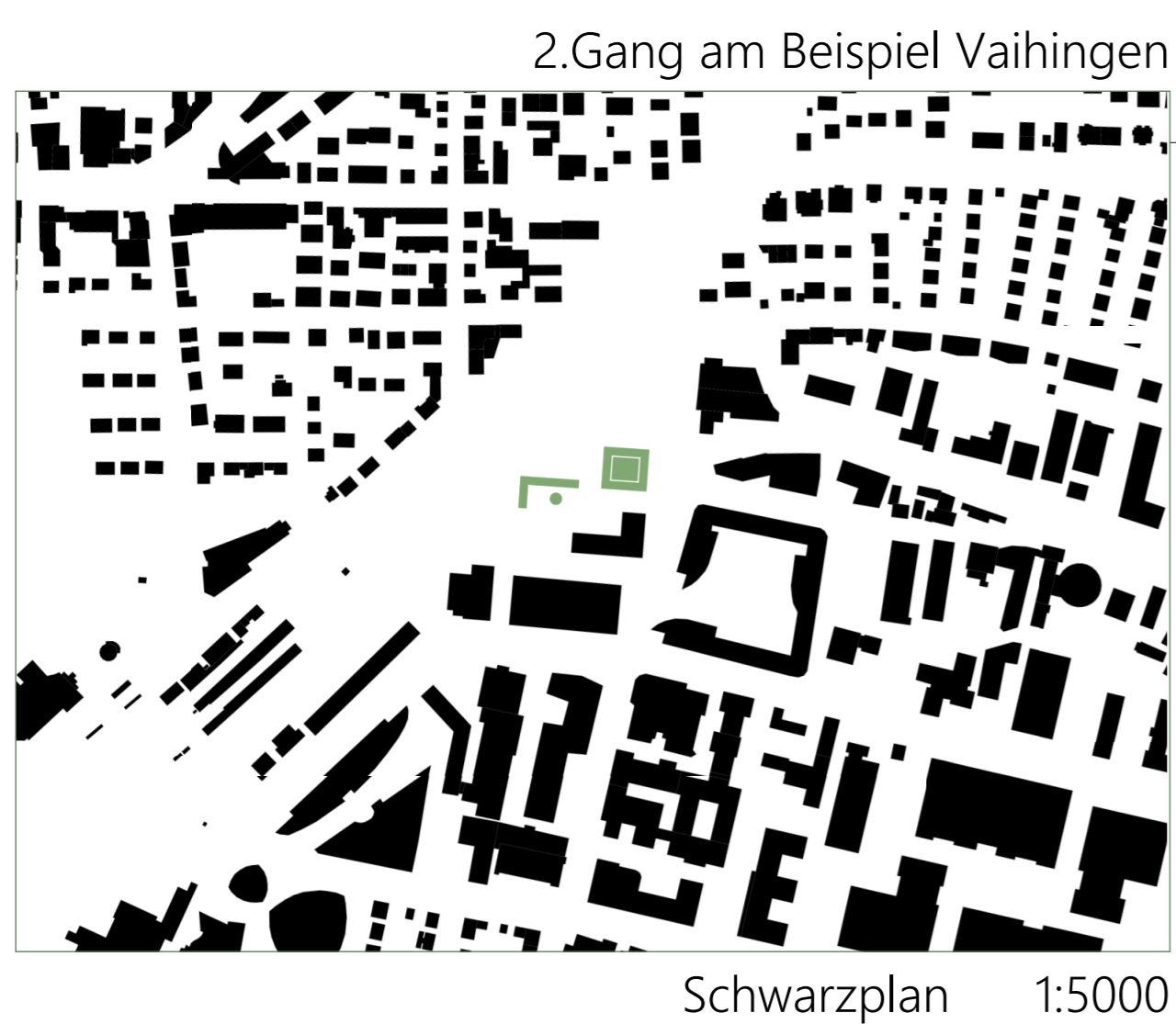
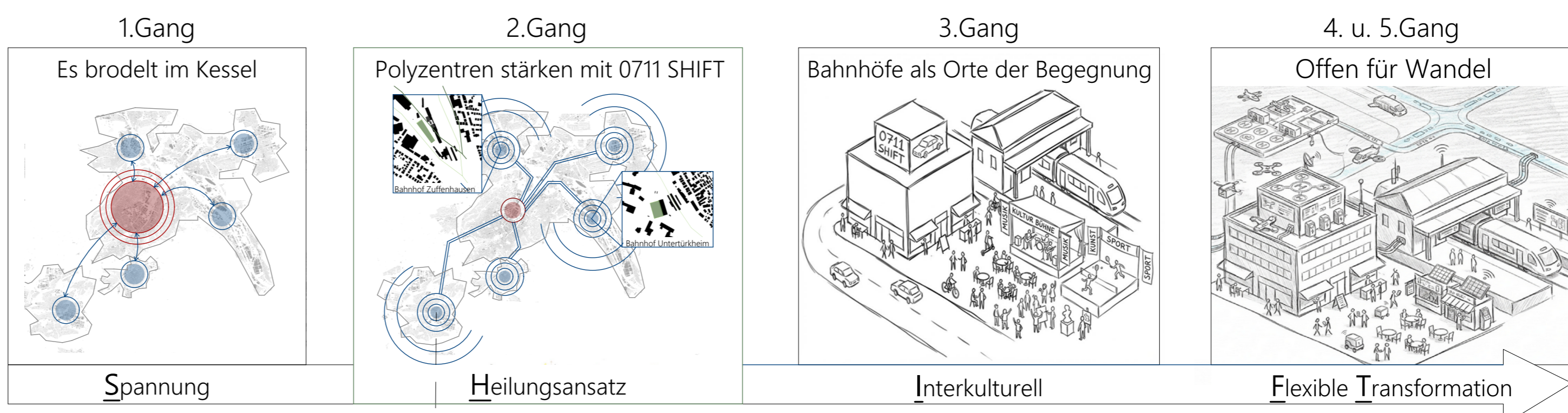
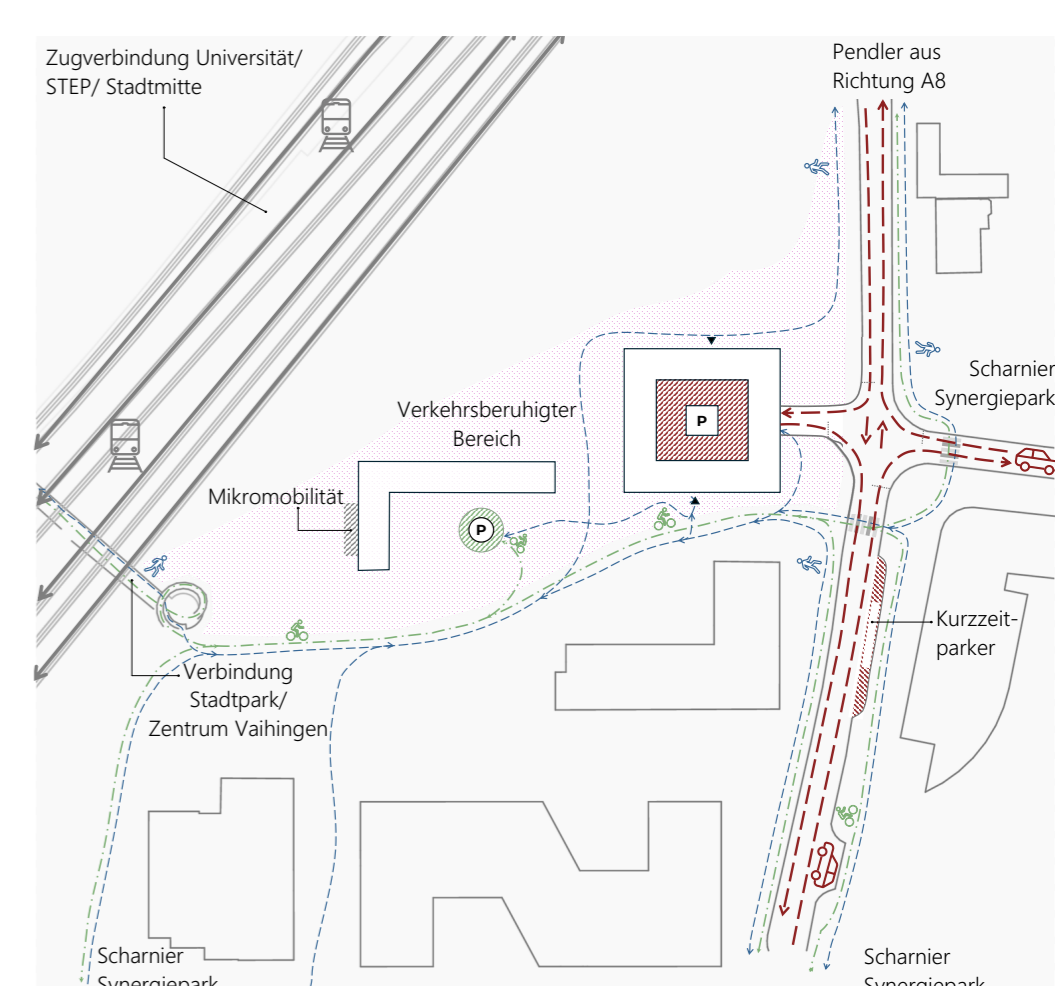
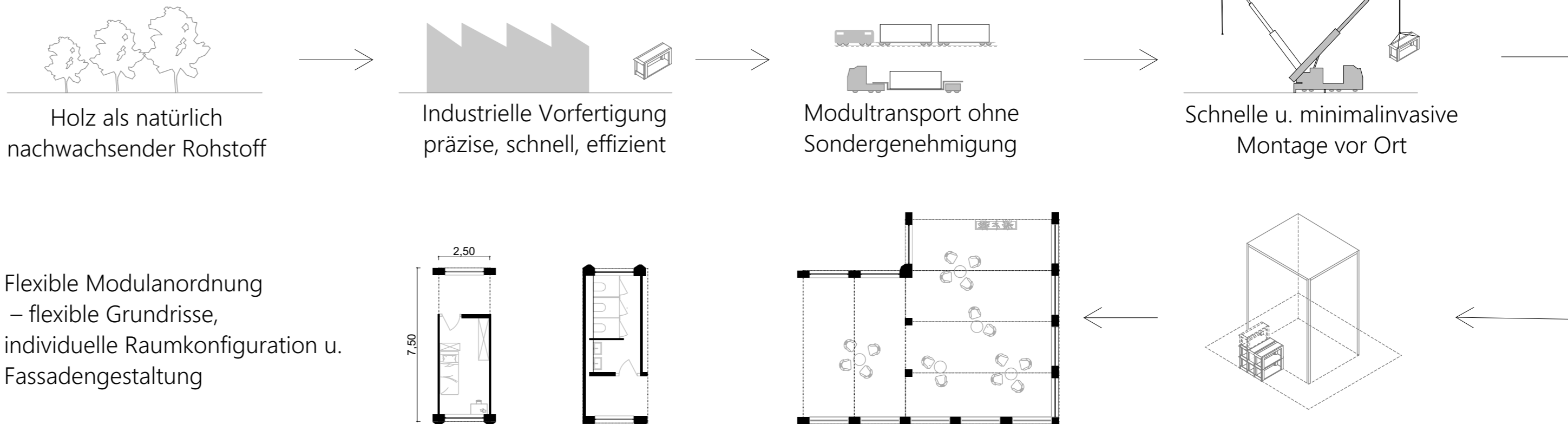


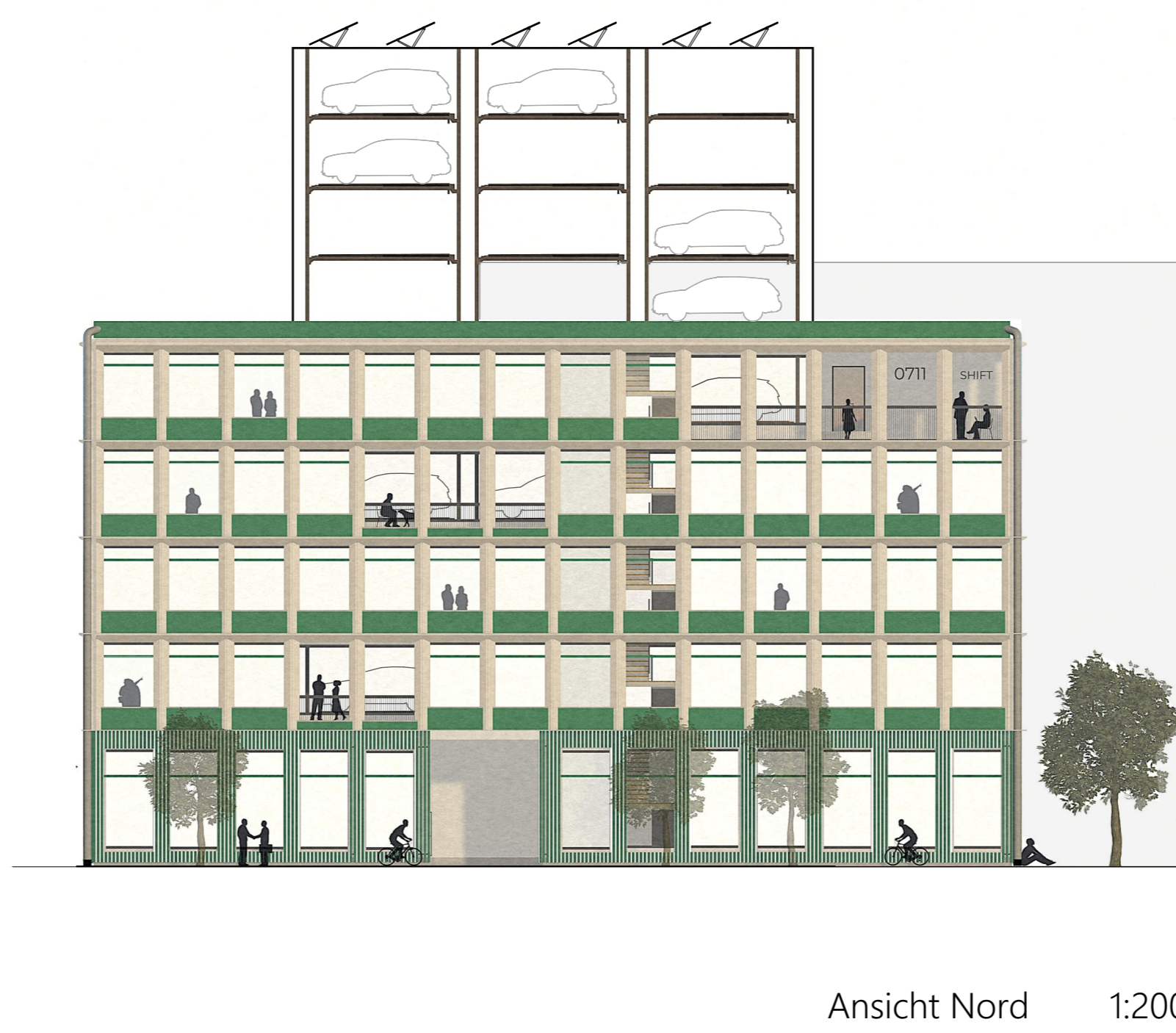
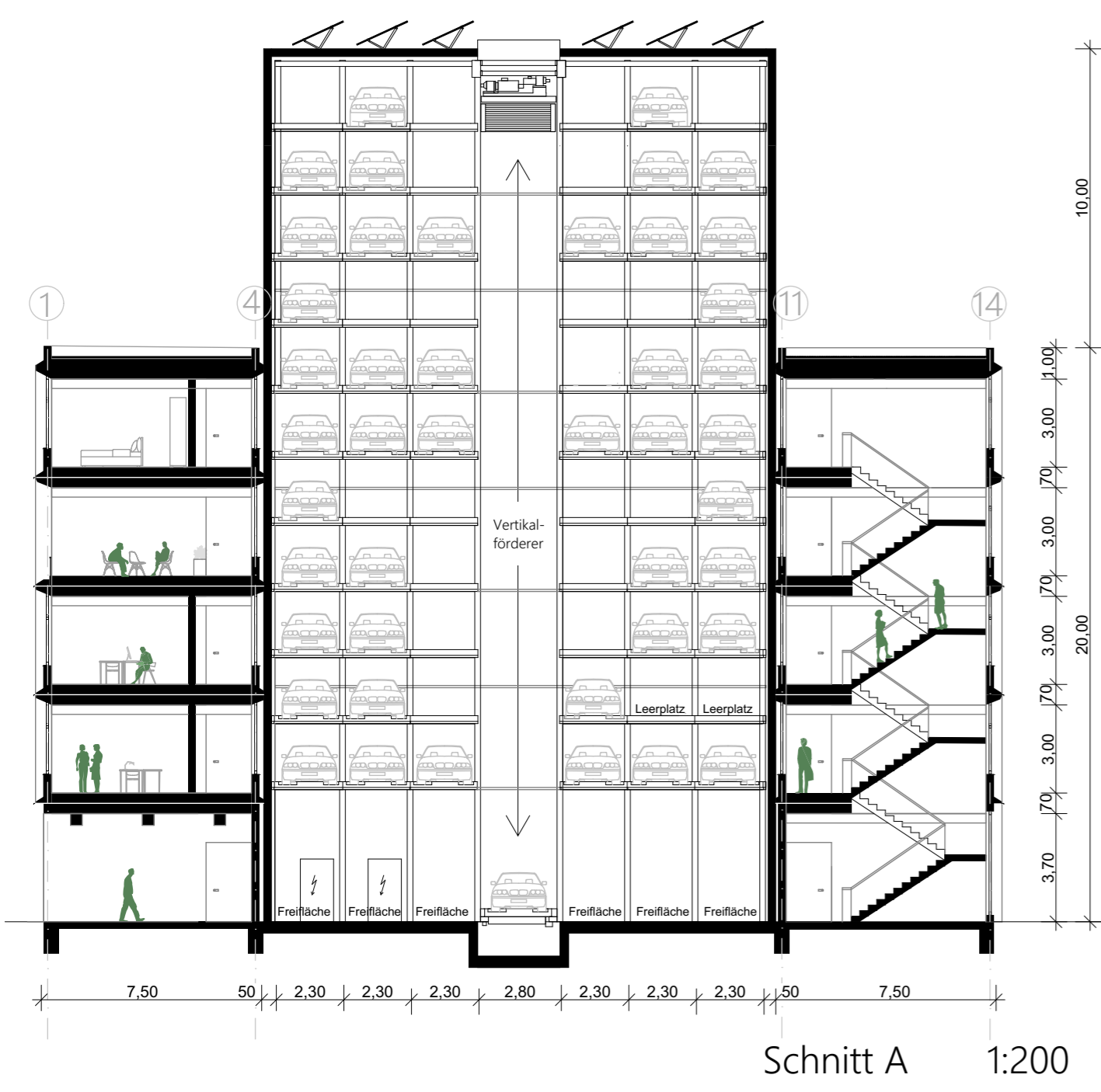
Es knirscht im Getriebe Stuttgarts. Im topografisch gefassten Stadtraum des Kessels überlagern sich Verkehrsströme, Flächenknappheit, klimatische Herausforderungen und ein beschleunigter gesellschaftlicher Wandel zu einer vielschichtigen Spannungslage. Wer nur an einzelnen Stellschrauben dreht, wird das System nicht reparieren. Erforderlich ist ein regional gedachter Ansatz, der Entlastung schafft und zugleich die Identität der Automobilstadt neu verankert.

Das 0711SHIFT bildet die Grundlage für den Entwurf und initiiert einen mehrgängigen stuttgartweiten Transformationsprozess. Eine kreislaufgerechte Holzmodulkonstruktion umschließt ein automatisiertes Parksystem von WOHR und schafft durch einen minimalinvasiven Eingriff eine integrative Struktur. Zwangsdurchfahrten werden reduziert und der Kessel entlastet, während die ausgewählten Orte zu neuen Stadttoren der Intermodalität werden und das polyzentrische Stadtbild stärken. Die Konstruktion kann in Bahnhofsnahe an bestehenden Parkplätzen, Brachflächen oder Bestandsbauten angebunden werden und nutzt so vorhandene graue Energie. Räumlich getrennte, unterstützende Modulbauten ermöglichen zudem eine flexible Anpassung an lokale Bedingungen.



Modulbau als Kupplung





Das Automobil wird nicht versteckt, sondern rückt als sichtbarer Bestandteil in den Mittelpunkt des Entwurfs. Im Herzen des Körpers entsteht dadurch eine Art Showroom, der die historische Prägung Stuttgarts aufnimmt und weiterführt. Öffnungen und Blickbeziehungen auf das vollautomatisierte Parksystem machen die Prozesse der Mobilität räumlich erfahrbar und verweben Infrastruktur und Architektur zu einem gemeinsamen Ausdruck der Symbiose.

Zunehmend erfahren Infrastrukturräume wie Bahnhöfe einen tiefgreifenden Bedeutungswandel – weg von reinen Transitorien hin zu lebendigen kulturellen Knotenpunkten. Durch flexible Grundrisse bietet das 0711SHIFT hierfür die notwendige programmatische Flexibilität. Gleichzeitig bleibt es seinen ökologischen Prinzipien verpflichtet: kreislaufgerecht gedacht, ressourcenschonend umgesetzt und langfristig nachhaltig. Das 0711SHIFT ist damit mehr als ein Entwurf – es ist ein zukunftsfähiges Versprechen für eine wandelbare und lebendige Stadt Stuttgart.

