



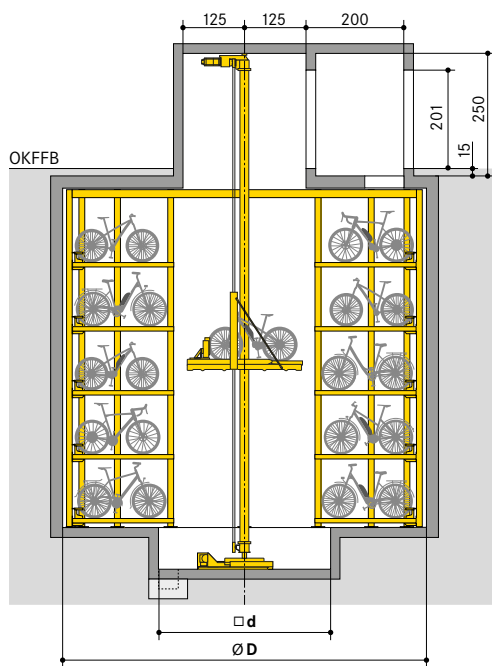
Der WÖHR Bikesafe ist ein sicheres und platzsparendes Parksystem für Fahrräder. Auf 4 bis 8 Parkebenen können überirdisch in einem Turm und/oder unterirdisch in einem Schacht bis zu 192 Fahrräder geparkt werden.

- Automatische Parksystem für Fahrräder und E-Bikes
 - Enorm schnelle Zugriffszeiten von der Anforderung bis zur Auslagerung der Fahrräder
 - Nur ca. 50 m² Grundflächenbedarf
 - Kindersitze und Fahrradtaschen können eingelagert werden
 - Laden von E-Bike-Akkus in separaten Ladestationen möglich
 - Bedienung per RFID-Chips und Online-Buchungsplattformen
 - Individuelle Fassadengestaltung möglich
- Fahrradabmessungen:
- Höhe bis zu 120 und 140 cm
 - Zwei Fahrradhöhen in einem System
 - Länge min. 150 cm bis max. 200 cm
 - Für zwei unterschiedliche Lenkerbreiten von max. 76 cm oder max. 83 cm
 - Gewicht max. 30 kg
 - Raddurchmesser min. 24“ bis max. 29“
 - Reifenbreite min. 2,2 cm bis max. 8 cm

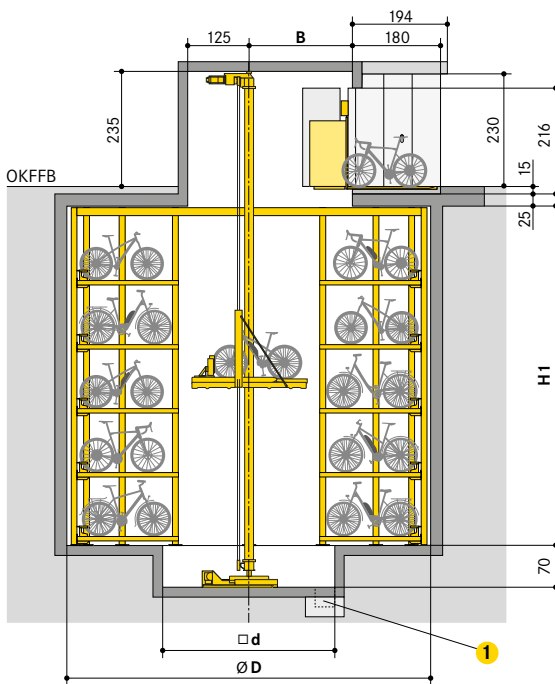
BIKESAFE 885 | Schacht-System | 16 Stellplätze pro Ebene

Parkebenen	Lenkerbreite	Stellplätze pro Ebene	Stellplätze gesamt	Stellplätze für 140 cm Höhe	H1	D	d	B
4	76	16	64	16	560	740	350	211
	83	16	64	16	560	770	350	226
5	76	16	80	16	690	740	350	211
	83	16	80	16	690	770	350	226
6	76	16	96	32	840	740	350	211
	83	16	96	32	840	770	350	226
7	76	16	122	32	970	740	350	211
	83	16	122	32	970	770	350	226
8	76	16	128	32	1100	740	350	211
	83	16	128	32	1100	770	350	226

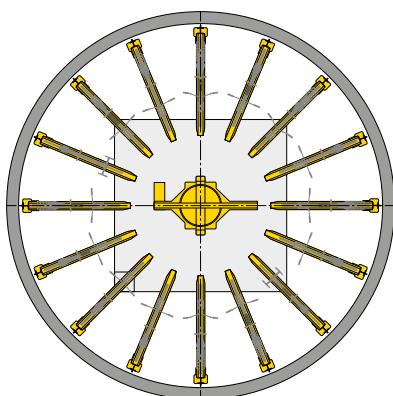
Vorderansicht



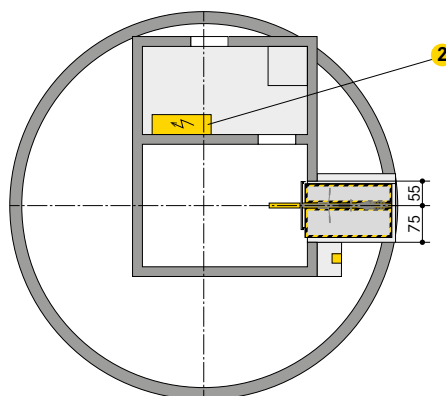
Seitenansicht



Schnitt Parkebene



Schnitt Einfahrtsebene

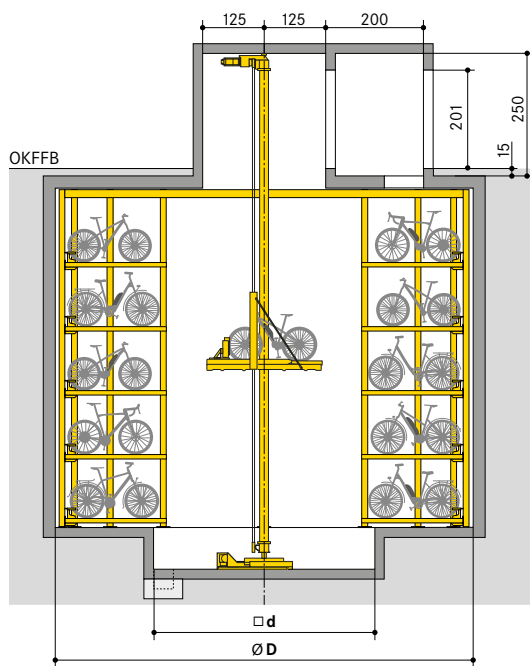


- 1** Entwässerung:
 - bauseitiger Pumpensumpf mit Anschluss an das Kanalnetz min. 40 x 40 x 40 cm
 - Dachentwässerung durch innenliegendes Fallrohr bis zum Pumpensumpf
- 2** Schaltschrank kann auch unterirdisch in einem angrenzenden Raum positioniert werden

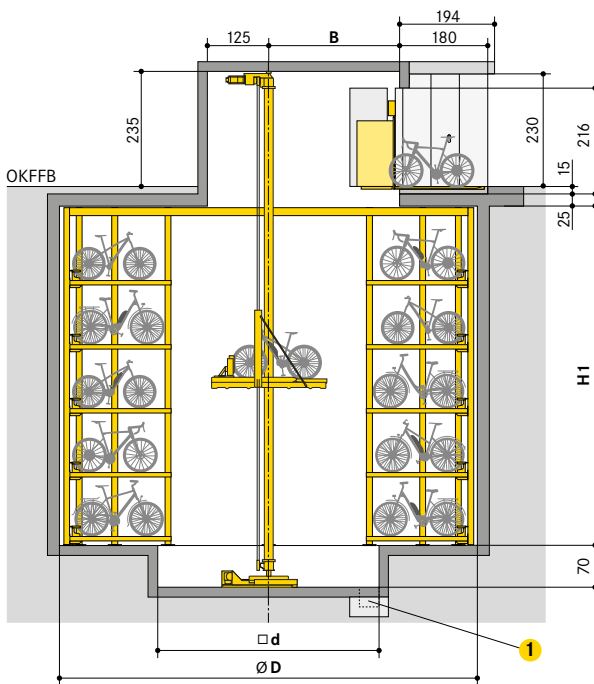
BIKESAFE 885 | Schacht-System | 20 Stellplätze pro Ebene

Parkebenen	Lenkerbreite	Stellplätze pro Ebene	Stellplätze gesamt	Stellplätze für 140 cm Höhe	H1	D	d	B
4	76	20	80	20	560	850	450	266
	83	20	80	20	560	890	500	286
5	76	20	100	20	690	850	450	266
	83	20	100	20	690	890	500	286
6	76	20	120	40	840	850	450	266
	83	20	120	40	840	890	500	286
7	76	20	140	40	970	850	450	266
	83	20	140	40	970	890	500	286
8	76	20	160	40	1100	850	450	266
	83	20	160	40	1100	890	500	286

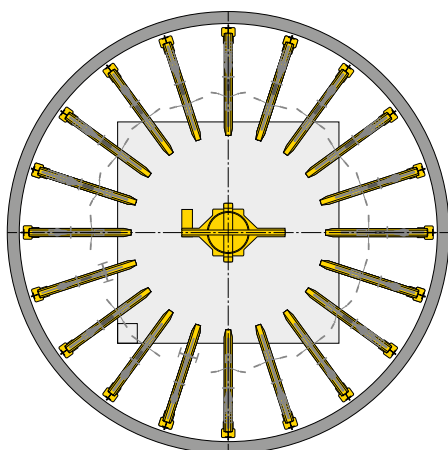
Vorderansicht



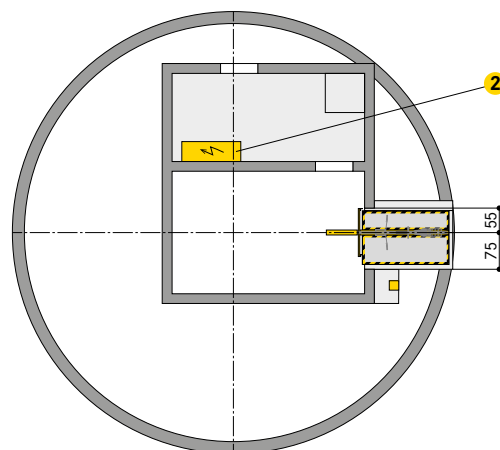
Seitenansicht



Schnitt Parkebene



Schnitt Einfahrtsebene

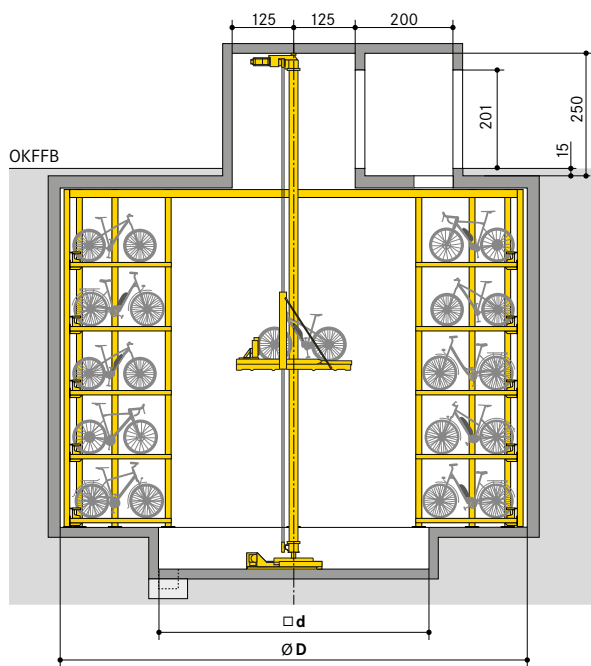


- 1** Entwässerung:
 - bauseitiger Pumpensumpf mit Anschluss an das Kanalnetz min. 40 x 40 x 40 cm
 - Dachentwässerung durch innenliegendes Fallrohr bis zum Pumpensumpf
- 2** Schaltschrank kann auch unterirdisch in einem angrenzenden Raum positioniert werden

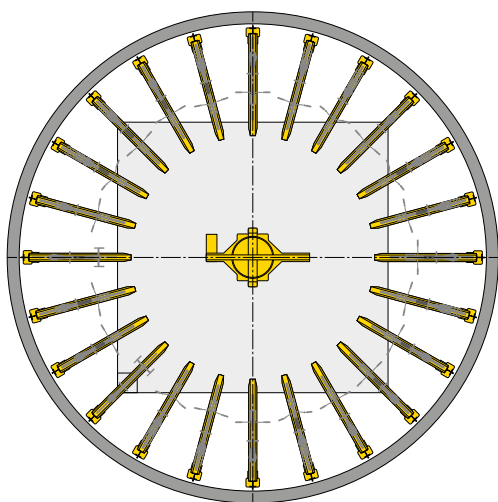
BIKESAFE 885 | Schacht-System | 24 Stellplätze pro Ebene

Parkebenen	Lenkerbreite	Stellplätze pro Ebene	Stellplätze gesamt	Stellplätze für 140 cm Höhe	H1	D	d	B
4	76	24	96	24	560	950	550	316
	83	24	96	24	560	1010	600	346
5	76	24	120	24	690	950	550	316
	83	24	120	24	690	1010	600	346
6	76	24	144	48	840	950	550	316
	83	24	144	48	840	1010	600	346
7	76	24	168	48	970	950	550	316
	83	24	168	48	970	1010	600	346
8	76	24	192	48	1100	950	550	316
	83	24	192	48	1100	1010	600	346

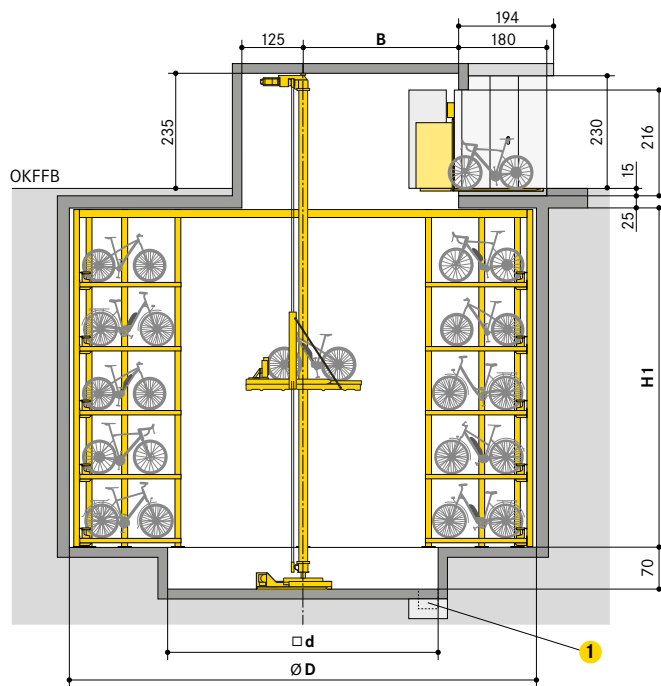
Vorderansicht



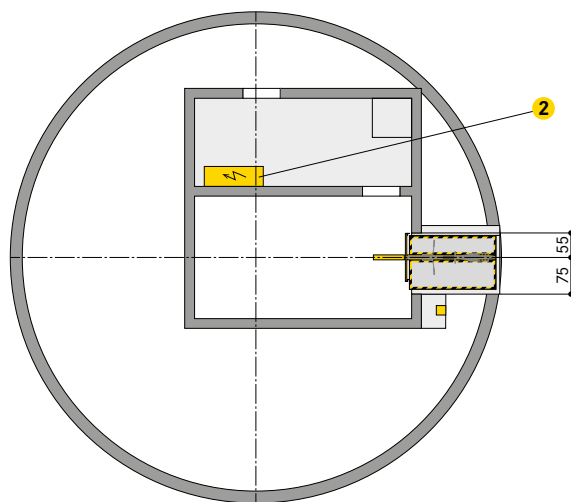
Schnitt Parkebene



Seitenansicht



Schnitt Einfahrtsebene

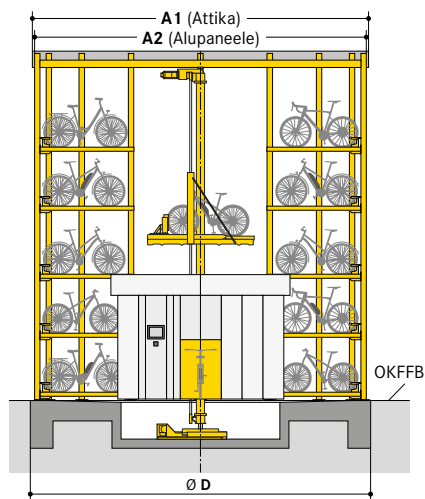


- 1** Entwässerung:
 - bauseitiger Pumpensumpf mit Anschluss an das Kanalnetz min. 40 x 40 x 40 cm
 - Dachentwässerung durch innenliegendes Fallrohr bis zum Pumpensumpf
- 2** Schaltschrank kann auch unterirdisch in einem angrenzenden Raum positioniert werden

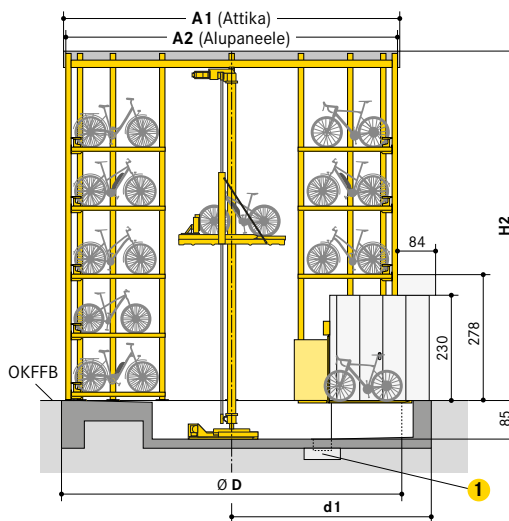
BIKESAFE 885 | Turm-System | 16 Stellplätze pro Ebene

Parkebenen	Lenkerbreite	Stellplätze pro Ebene	Stellplätze gesamt	Stellplätze für 140 cm Höhe	H2	D	d	d1	B	A1	A2
4	76	16	58	16	630	760	395	440	390	741	731
	83	16	58	16	630	780	405	455	400	771	761
5	76	16	74	16	770	760	395	440	390	741	731
	83	16	74	16	770	780	405	455	400	771	761
6	76	16	90	32	905	760	395	440	390	741	731
	83	16	90	32	905	780	405	455	400	771	761
7	76	16	106	32	1045	760	395	440	390	741	731
	83	16	106	32	1045	780	405	455	400	771	761
8	76	16	122	32	1180	760	395	440	390	741	731
	83	16	122	32	1180	780	405	455	400	771	761

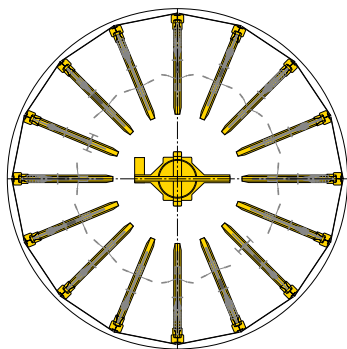
Vorderansicht



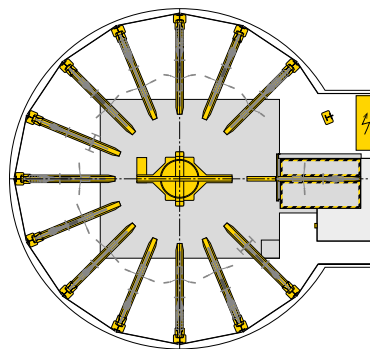
Seitenansicht



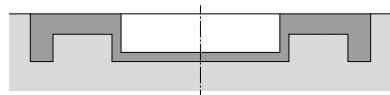
Schnitt Parkebene



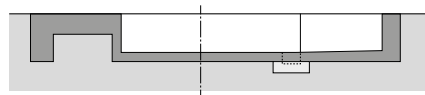
Schnitt Einfahrtsebene



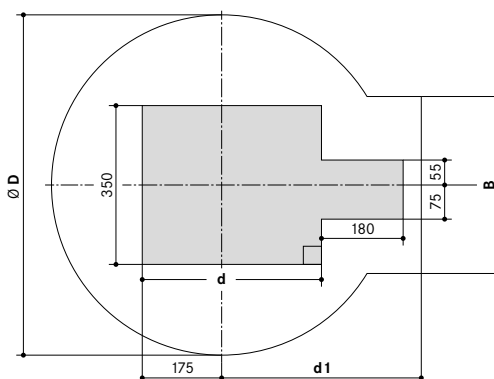
Fundament Vorderansicht



Fundament Seitenansicht



Fundament Draufsicht

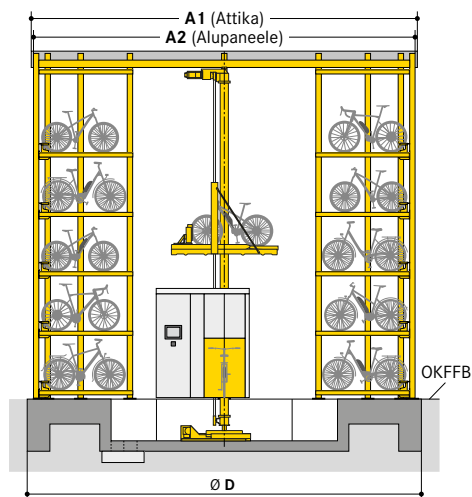


- 1** Entwässerung:
- bauseitiger Pumpensumpf mit Anschluss an das Kanalnetz min. 40 x 40 x 40 cm
 - Dachentwässerung durch innenliegendes Fallrohr bis zum Pumpensumpf

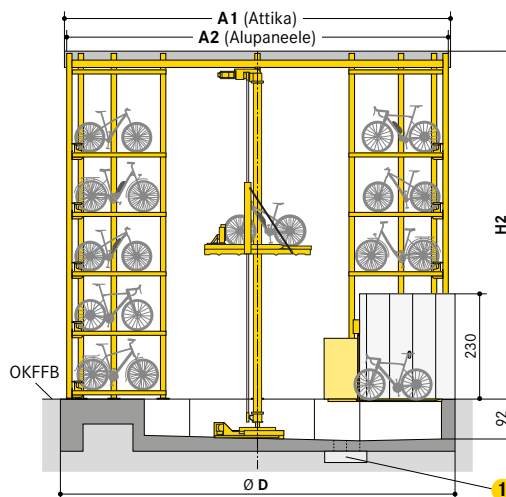
BIKESAFE 885 | Turm-System | 20 Stellplätze pro Ebene

Parkebenen	Lenkerbreite	Stellplätze pro Ebene	Stellplätze gesamt	Stellplätze für 140 cm Höhe	H2	D	d	A1	A2
4	76	20	72	20	630	870	450	851	841
	83	20	72	20	630	910	500	891	881
5	76	20	92	20	770	870	450	851	841
	83	20	92	20	770	910	500	891	881
6	76	20	112	40	905	870	450	851	841
	83	20	112	40	905	910	500	891	881
7	76	20	132	40	1045	870	450	851	841
	83	20	132	40	1045	910	500	891	881
8	76	20	152	40	1180	870	450	851	841
	83	20	152	40	1180	910	500	891	881

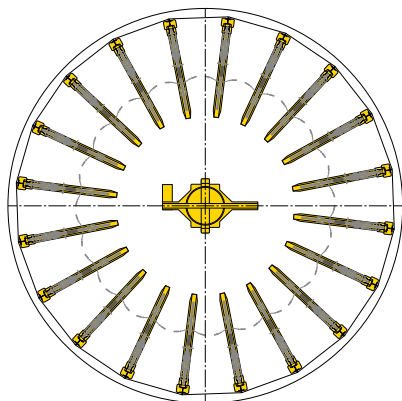
Vorderansicht



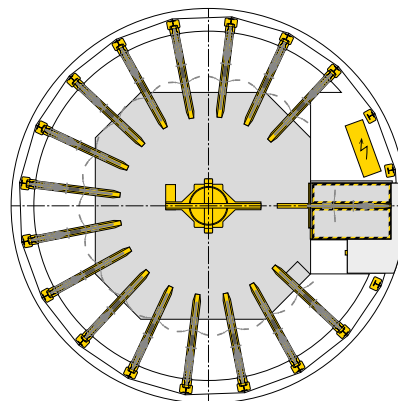
Seitenansicht



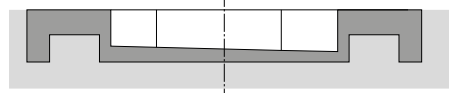
Schnitt Parkebene



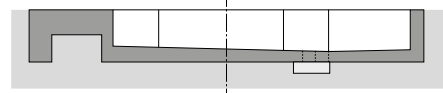
Schnitt Einfahrtsebene



Fundament Vorderansicht

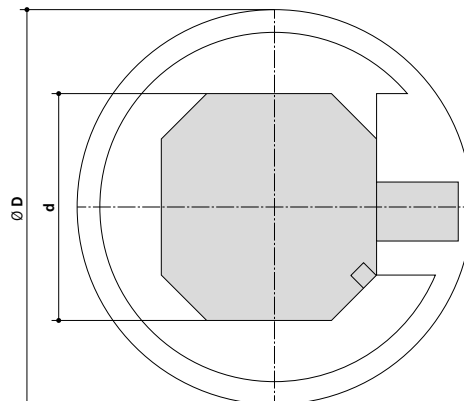


Fundament Seitenansicht



- 1** Entwässerung:
- bauseitiger Pumpensumpf mit Anschluss an das Kanalnetz min. 40 x 40 x 40 cm
 - Dachentwässerung durch innenliegendes Fallrohr bis zum Pumpensumpf

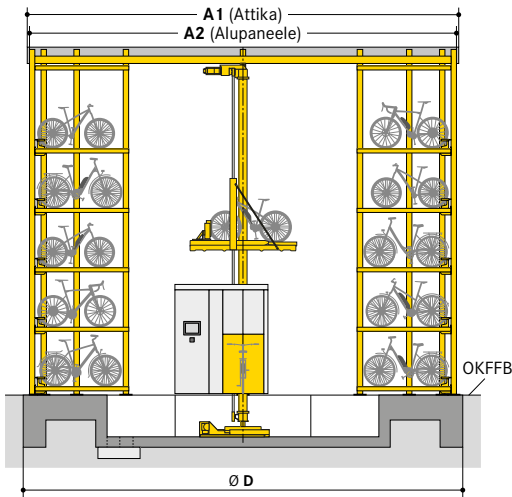
Fundament Draufsicht



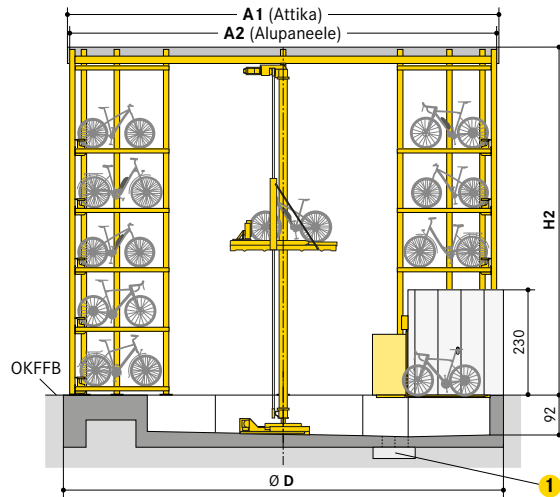
BIKESAFE 885 | Turm-System | 24 Stellplätze pro Ebene

Parkebenen	Lenkerbreite	Stellplätze pro Ebene	Stellplätze gesamt	Stellplätze für 140 cm Höhe	H2	D	d	A1	A2
4	76	24	88	24	630	970	550	951	941
	83	24	88	24	630	1030	600	1011	1001
5	76	24	112	24	770	970	550	951	941
	83	24	112	24	770	1030	600	1011	1001
6	76	24	136	48	905	970	550	951	941
	83	24	136	48	905	1030	600	1011	1001
7	76	24	160	48	1045	970	550	951	941
	83	24	160	48	1045	1030	600	1011	1001
8	76	24	184	48	1180	970	550	951	941
	83	24	184	48	1180	1030	600	1011	1001

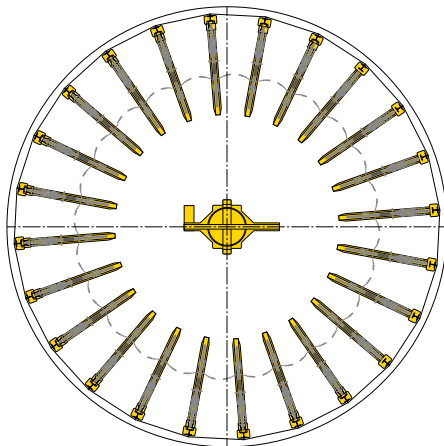
Vorderansicht



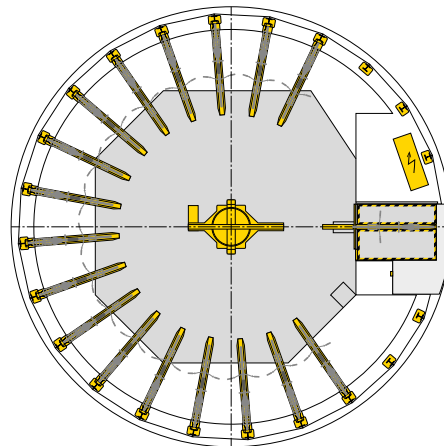
Seitenansicht



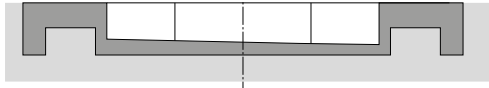
Schnitt Parkebene



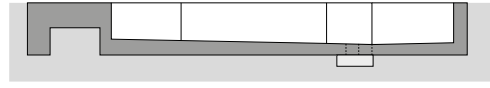
Schnitt Einfahrtsebene



Fundament Vorderansicht

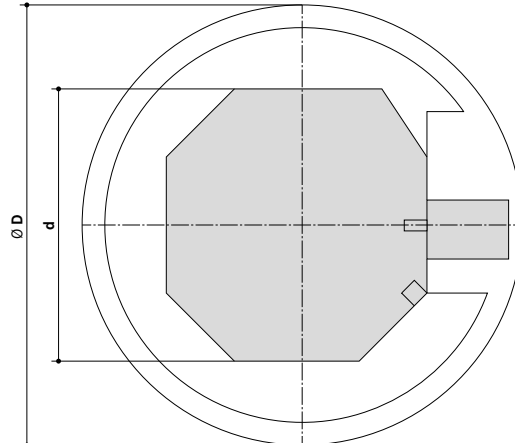


Fundament Seitenansicht



- 1** Entwässerung:
- bauseitiger Pumpensumpf mit Anschluss an das Kanalnetz min. 40 x 40 x 40 cm
 - Dachentwässerung durch innenliegendes Fallrohr bis zum Pumpensumpf

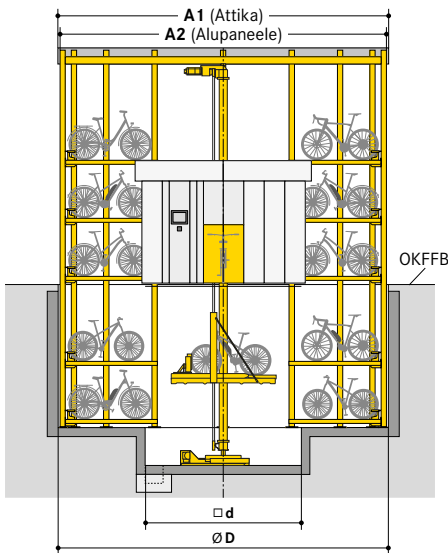
Fundament Draufsicht



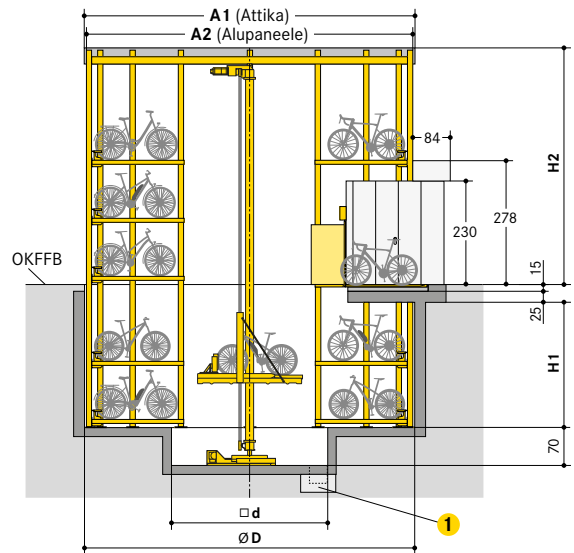
BIKESAFE 885 | Turm-Schacht-System | 16 Stellplätze pro Ebene

Parkebenen 2	Lenkerbreite	Stellplätze pro Ebene	Stellplätze gesamt	Stellplätze für 140 cm Höhe	H1	H2	D	d	d1	d2	A1	A2
2 up 6 down	76	16	122	32	825	400	740	350	440	220	741	731
3 up 2 down	83	16	122	32	825	400	770	350	455	235	771	761
4 up 4 down	76	16	74	16	300	540	740	350	440	220	741	731
4 up 4 down	83	16	74	16	300	540	770	350	455	235	771	761
5 up 3 down	76	16	122	32	565	630	740	350	440	220	741	731
5 up 3 down	83	16	122	32	565	630	770	350	455	235	771	761
6 up 2 down	76	16	122	32	430	770	740	350	440	220	741	731
6 up 2 down	83	16	122	32	430	770	770	350	455	235	771	761
6 up 2 down	76	16	122	32	300	910	740	350	440	220	741	731
6 up 2 down	83	16	122	32	300	910	770	350	455	235	771	761

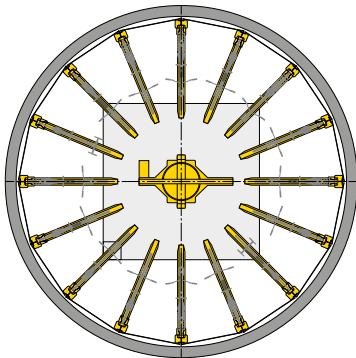
Vorderansicht



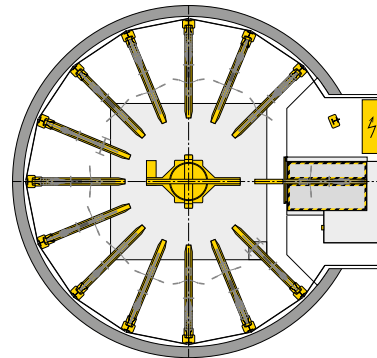
Seitenansicht



Schnitt Parkebene



Schnitt Einfahrtsebene



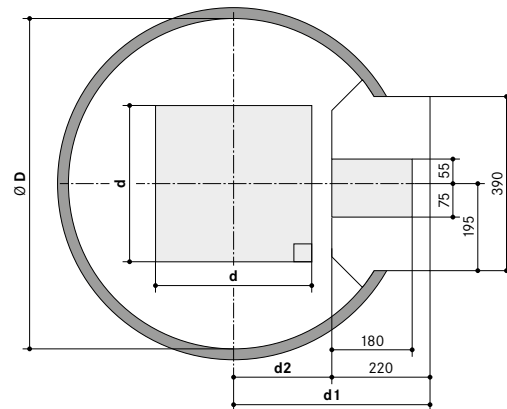
- 1** Entwässerung:
 - bauseitiger Pumpensumpf mit Anschluss an das Kanalnetz min. 40 x 40 x 40 cm
 - Dachentwässerung durch innenliegendes Fallrohr bis zum Pumpensumpf

2 Parkebenen:

	2 up 6 down	3 up 2 down	4 up 4 down	5 up 3 down	6 up 2 down
6 up					
5 up					
4 up					
3 up					
2 up					
1 up*					
1 down					
2 down					
3 down					
4 down					
5 down					
6 down					

*Einfahrtsebene

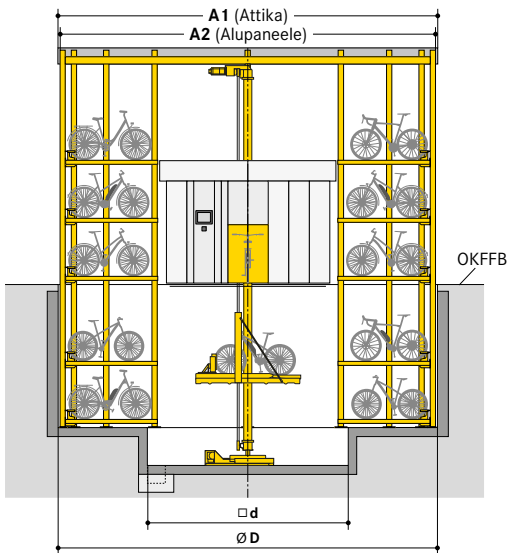
Fundament Draufsicht



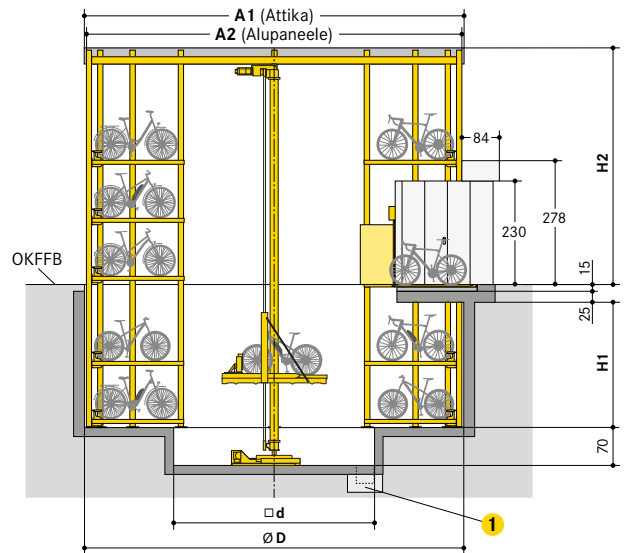
BIKESAFE 885 | Turm-Schacht-System | 20 Stellplätze pro Ebene

Parkebenen 2	Lenkerbreite	Stellplätze pro Ebene	Stellplätze gesamt	Stellplätze für 140 cm Höhe	H1	H2	D	d	d1	d2	A1	A2
2 up 6 down	76	20	152	40	825	400	850	450	495	275	851	841
3 up 2 down	83	20	152	40	825	400	890	500	515	295	891	881
4 up 4 down	76	20	92	20	300	540	850	450	495	275	851	841
5 up 3 down	83	20	92	20	300	540	890	500	515	295	891	881
6 up 2 down	76	20	152	40	565	630	850	450	495	275	851	841
	83	20	152	40	565	630	890	500	515	295	891	881
	76	20	152	40	430	770	850	450	495	275	851	841
	83	20	152	40	430	770	890	500	515	295	891	881
	76	20	152	40	300	910	850	450	495	275	851	841
	83	20	152	40	300	910	890	500	515	295	891	881

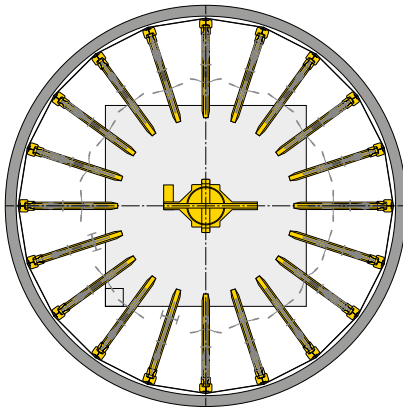
Vorderansicht



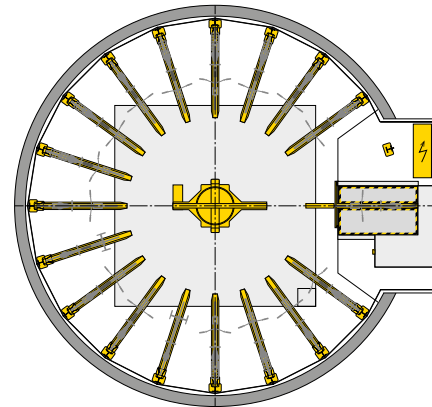
Seitenansicht



Schnitt Parkebene



Schnitt Einfahrtsebene



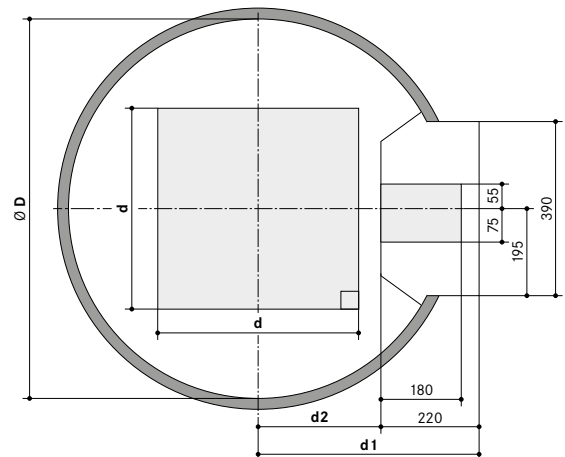
- 1 Entwässerung:
 - bauseitiger Pumpensumpf mit Anschluss an das Kanalnetz min. 40 x 40 x 40 cm
 - Dachentwässerung durch innenliegendes Fallrohr bis zum Pumpensumpf

2 Parkebenen:

	2 up 6 down	3 up 2 down	4 up 4 down	5 up 3 down	6 up 2 down
6 up					
5 up					
4 up					
3 up					
2 up					
1 up*					
1 down					
2 down					
3 down					
4 down					
5 down					
6 down					

*Einfahrtsebene

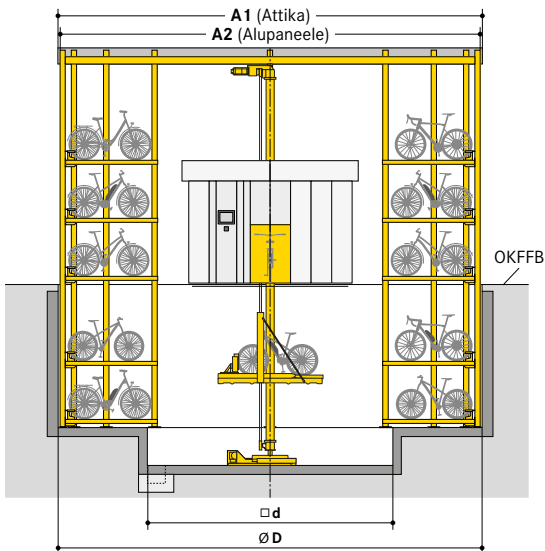
Fundament Draufsicht



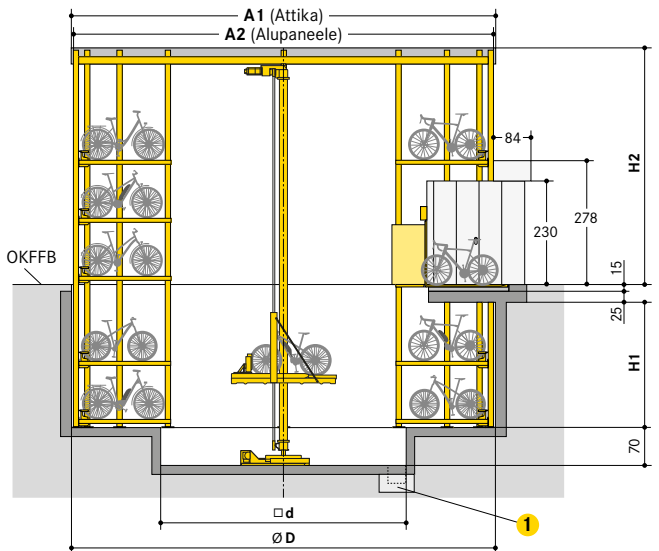
BIKESAFE 885 | Turm-Schacht-System | 24 Stellplätze pro Ebene

Parkebenen 2	Lenkerbreite	Stellplätze pro Ebene	Stellplätze gesamt	Stellplätze für 140 cm Höhe	H1	H2	D	d	d1	d2	A1	A2
2 up 6 down	76	24	184	48	825	400	950	550	545	325	951	941
3 up 2 down	83	24	184	48	825	400	1010	600	575	355	1011	1001
4 up 4 down	76	24	112	24	300	540	950	550	545	325	951	941
5 up 3 down	83	24	112	24	300	540	1010	600	575	355	1011	1001
6 up 2 down	76	24	184	48	565	630	950	550	545	325	951	941
	83	24	184	48	565	630	1010	600	575	355	1011	1001
	76	24	184	48	430	770	950	550	545	325	951	941
	83	24	184	48	430	770	1010	600	575	355	1011	1001
	76	24	184	48	300	910	950	550	545	325	951	941
	83	24	184	48	300	910	1010	600	575	355	1011	1001

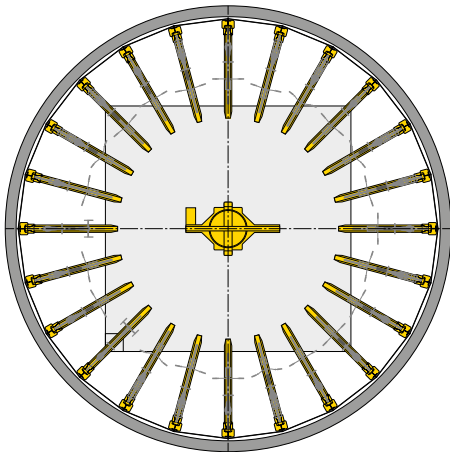
Vorderansicht



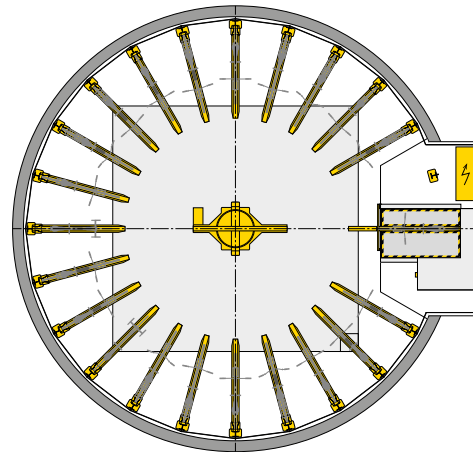
Seitenansicht



Schnitt Parkebene



Schnitt Einfahrtsebene



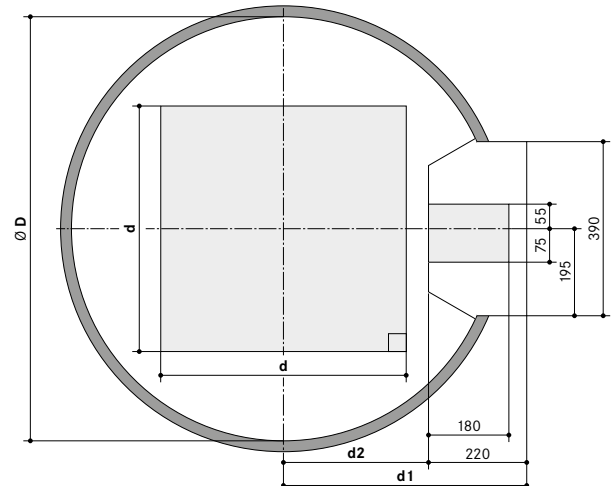
- 1** Entwässerung:
 - bauseitiger Pumpensumpf mit Anschluss an das Kanalnetz min. 40 x 40 x 40 cm
 - Dachentwässerung durch innenliegendes Fallrohr bis zum Pumpensumpf

2 Parkebenen:

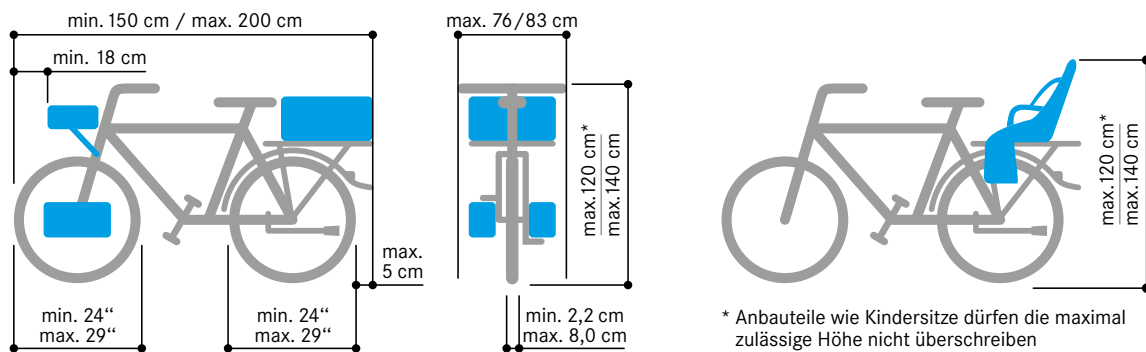
	2 up 6 down	3 up 2 down	4 up 4 down	5 up 3 down	6 up 2 down
6 up					
5 up					
4 up					
3 up					
2 up					
1 up*					
1 down					
2 down					
3 down					
4 down					
5 down					
6 down					

*Einfahrtsebene

Fundament Draufsicht



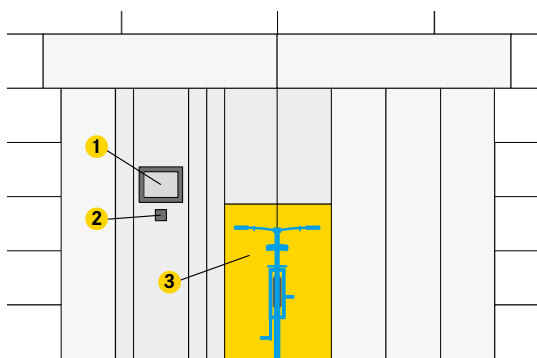
Fahrradabmessungen



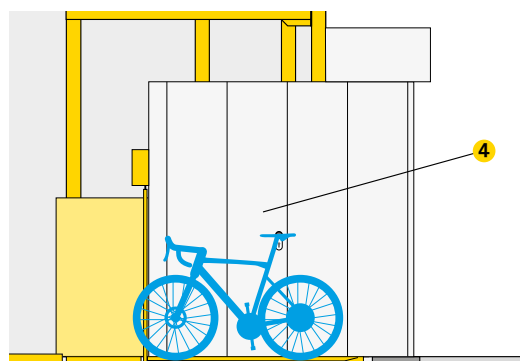
Gewicht (inkl. Gepäck) max. 30 kg

Übergabebereich

Vorderansicht

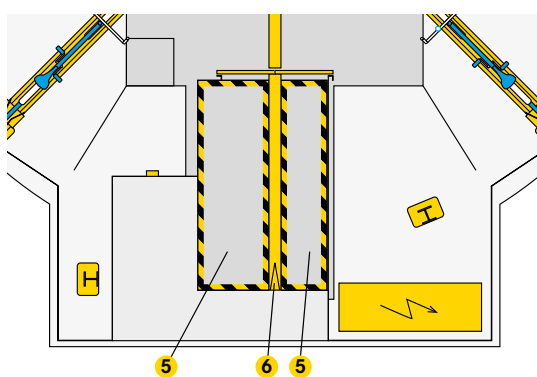


Seitenansicht



Draufsicht

Ansicht ohne Fahrrad

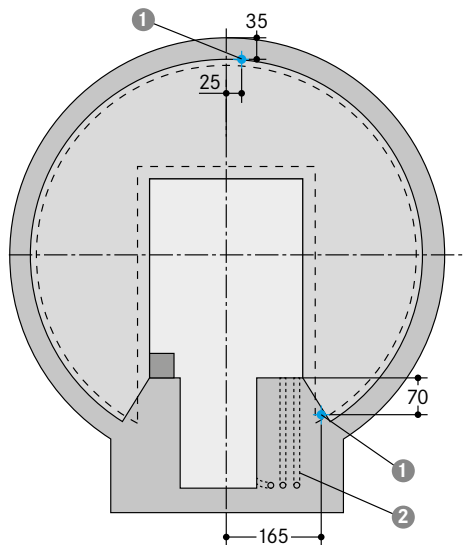


- 1 Display zur Benutzerführung
- 2 Berührungsloses Lesefeld für RFID-Chips
- 3 Schiebetor inkl. Lichtschranken für Höhen-, Längen- und Breitenmessung
- 4 Wartungstür
- 5 Trittmatte
- 6 Radschiene mit Gewichtssensoren

Alle Maße in cm

Hinweise

Elektroangaben (bauseitige Leistungen)



Alle Maße in cm

- ① Schutzpotenzialausgleich (bauseits)
- ② Leerrohre für DSL- und Elektroanschlussleitungen (bauseits)

Stromanschluss (bauseits):

- 3 Phasen + N + PE, (TN-S Netz), 400 V, 50 Hz

Elektrische Absicherung (bauseits):

- Betriebsklasse gL/gG (3 x 50 A) -K träge

Internetanschluss (bauseits):

- Router zur Ferndiagnosemöglichkeit (DSL- bzw. ADSL-Anschluss im Bereich des Schaltschranks)

Schutzpotenzialausgleich (bauseits):

- nach DIN EN 60204

Bedienung

- Zugangsberechtigung zum Ein- und Auslagern der Fahrräder durch RFID-Chip
- weitere Bedienkonzepte sind möglich, bitte Rücksprache mit WÖHR nehmen

Temperatur

- Einsatzbereich der Anlage: -10° bis +40°C
- Luftfeuchte: 50% bei +40°C
- sollte ein Einsatz bei abweichenden Temperaturbereichen vorgesehen werden, sind gegebenenfalls konstruktive Anpassungen notwendig (bitte Rücksprache mit WÖHR nehmen)

Konformitätserklärung



Die angebotenen Systeme entsprechen:
- EG-Maschinen-Richtlinie 2006/42/EG

Wartung

- WÖHR und seine Auslandspartner verfügen über ein Montage- und Kundendienstnetz
- jährliche Wartungen bei Abschluss eines Wartungsvertrages

Vorbeugung von Korrosionsschäden

- verzinkte Teile und Plattformen von Schmutz und Streusalzen sowie anderen Verunreinigungen säubern (Korrosionsgefahr)

Korrosionsschutz

- Korrosivitätskategorie C3 mäßig (innen: Produktionsräume mit hoher Feuchte und etwas Luftverunreinigung bzw. außen: Stadt und Industriemosphäre, mäßige Verunreinigungen durch Schwefeldioxid. Küstenbereiche mit geringer Salzbelastung).

Maße

- alle Maße sind Mindestfertigmaße
- Toleranzen nach VOB Teil C (DIN 18330, 18331) sowie DIN 18202 zusätzlich berücksichtigen
- alle Maße in cm

Konstruktionsänderungen

- Konstruktionsänderungen vorbehalten
- Änderungen von Ausführungsdetails, Verfahren und Standards aufgrund des technischen Fortschritts und aufgrund von Umweltauflagen bleiben vorbehalten

Fassadengestaltung

- Aluminiumpaneele (RAL 9006, RAL CLASSIC Katalog)
- auf Wunsch sind gängige RAL-Farbtöne möglich
- Glasfassade gegen Aufpreis möglich
- Designwünsche auf Anfrage (z.B. für Werbeflächen oder Fassaden-/Dachbegrünung)

Beleuchtung

- Beleuchtung des Übergabebereichs mit 300 Lux und Bewegungsmeldern ist im Lieferumfang entsprechend den normativen Vorgaben enthalten

Brandschutz

- ein Feuerwehrgang kann bei Bedarf installiert werden; bitte Rücksprache mit WÖHR nehmen
- gesetzliche Auflagen zum Brandschutz bitte bauseits mit der zuständigen Behörde abstimmen